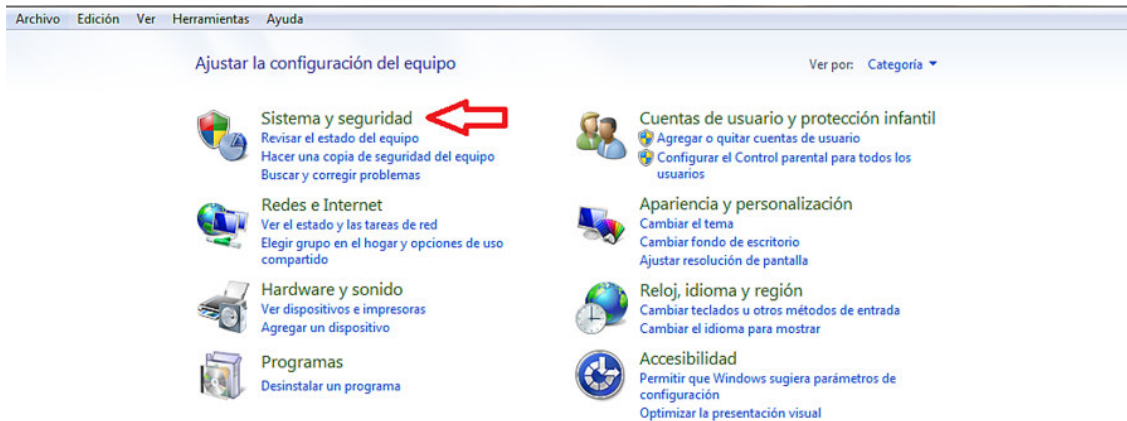


ABRIR PUERTOS EN WINDOWS 7

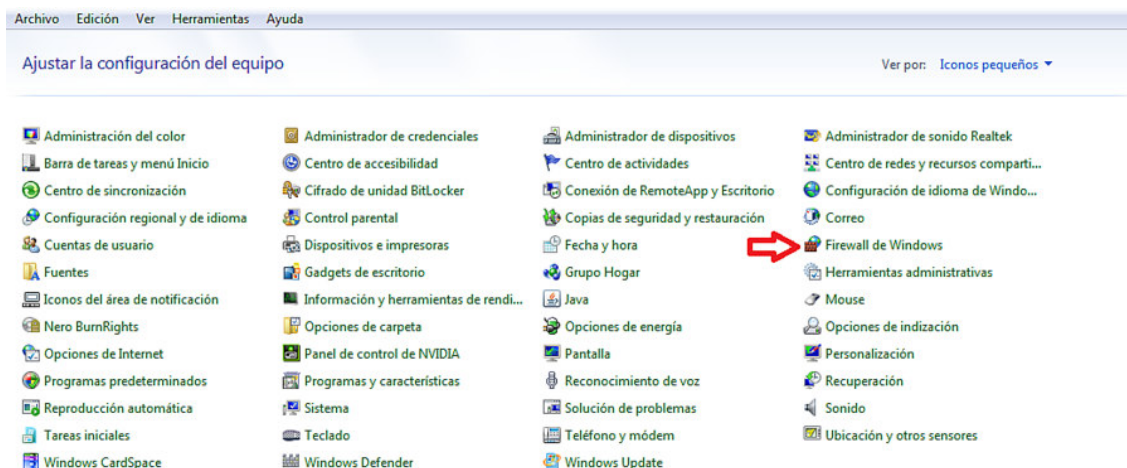
Esta guía sirve para abrir puertos en el FireWall de windows 7 en aquellas instalaciones en las que esté activado, ya que Gestinlib necesita este servicio para funcionar.

1.- Accedemos al panel de control, para ello pulsamos en el botón de Inicio de Windows, opción Panel de control. Dependiendo de cómo tengan configurado el panel la pantalla que verán será así



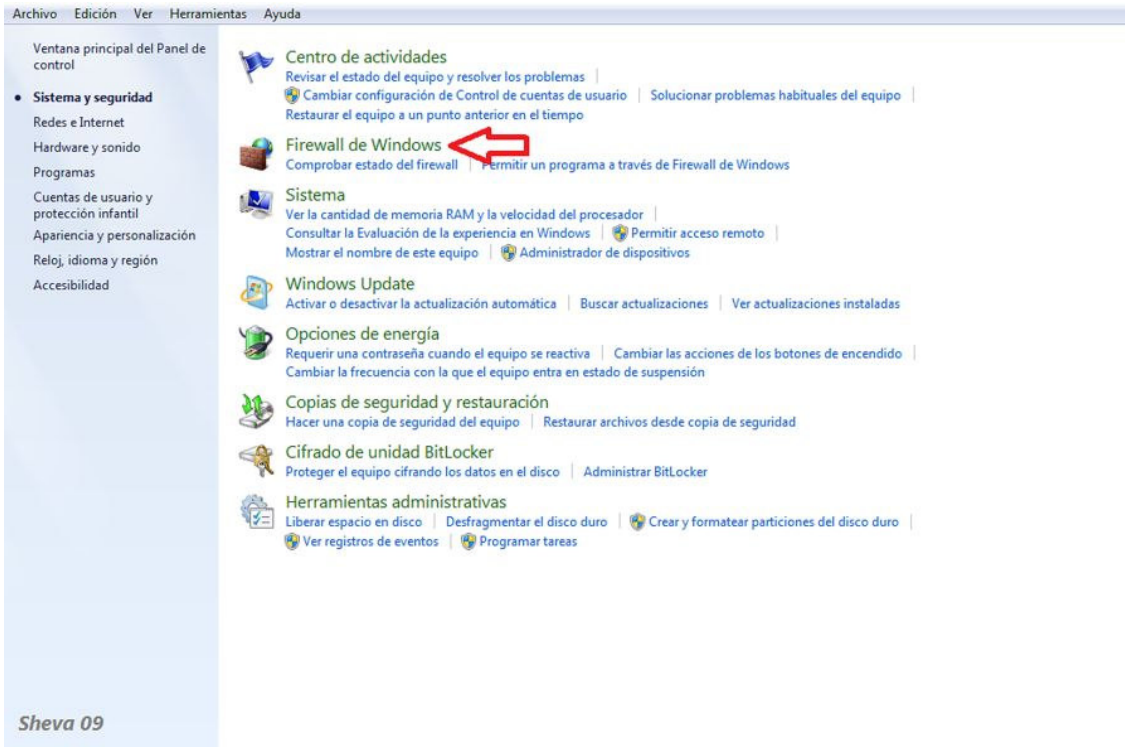
Sheva 09

o así

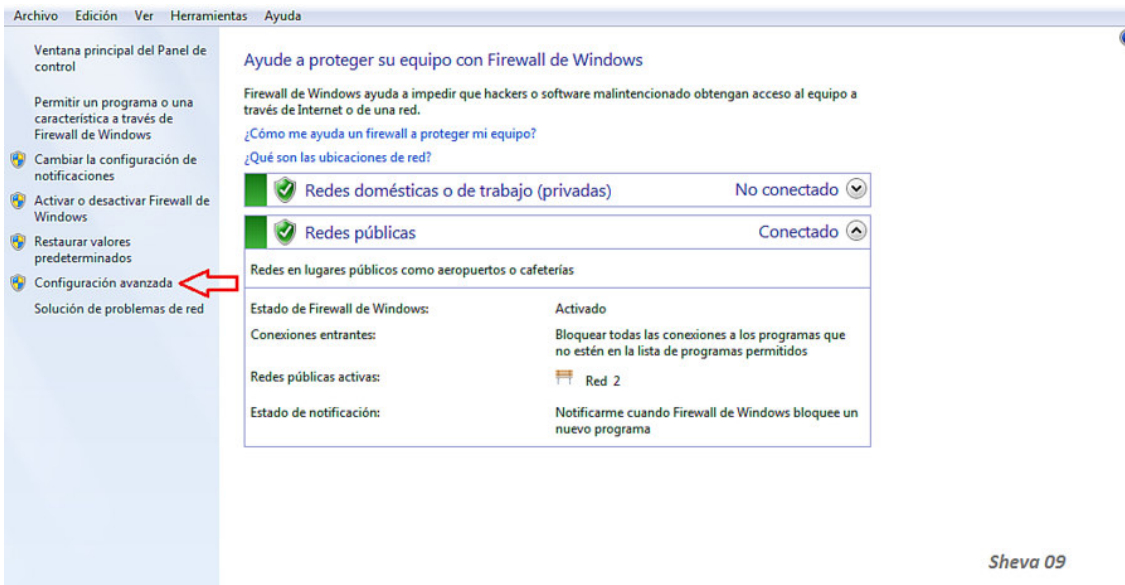


Sheva 09

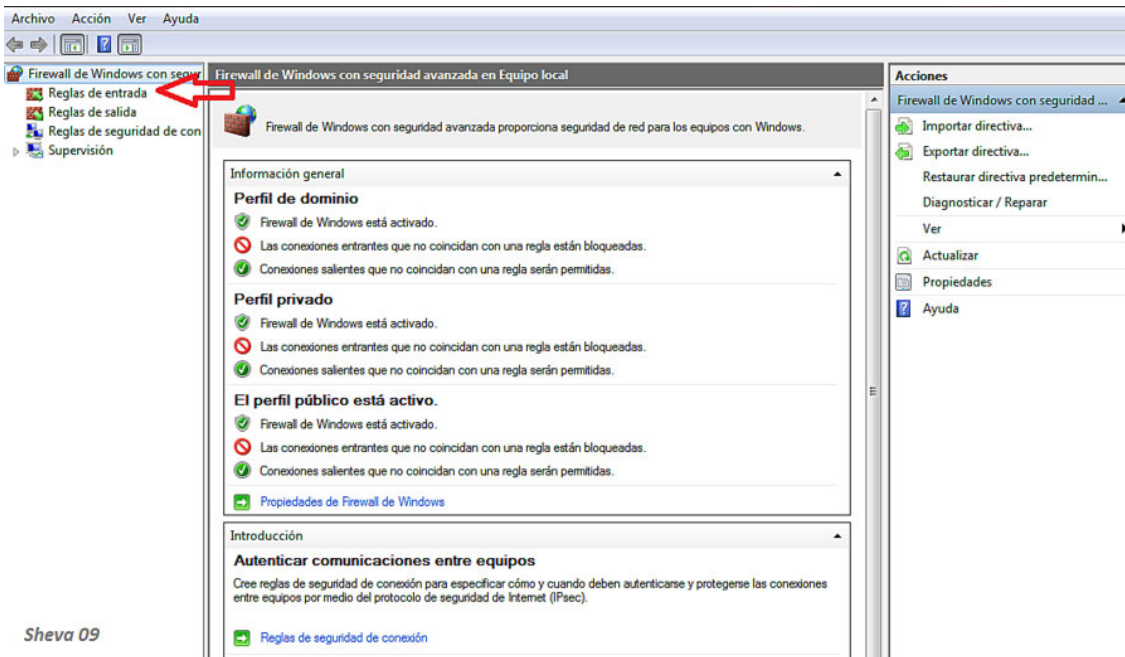
2.- Si lo tienen configurado con la primera imagen les va a aparecer una ventana como la siguiente... hacemos clic en "Firewall de Windows".



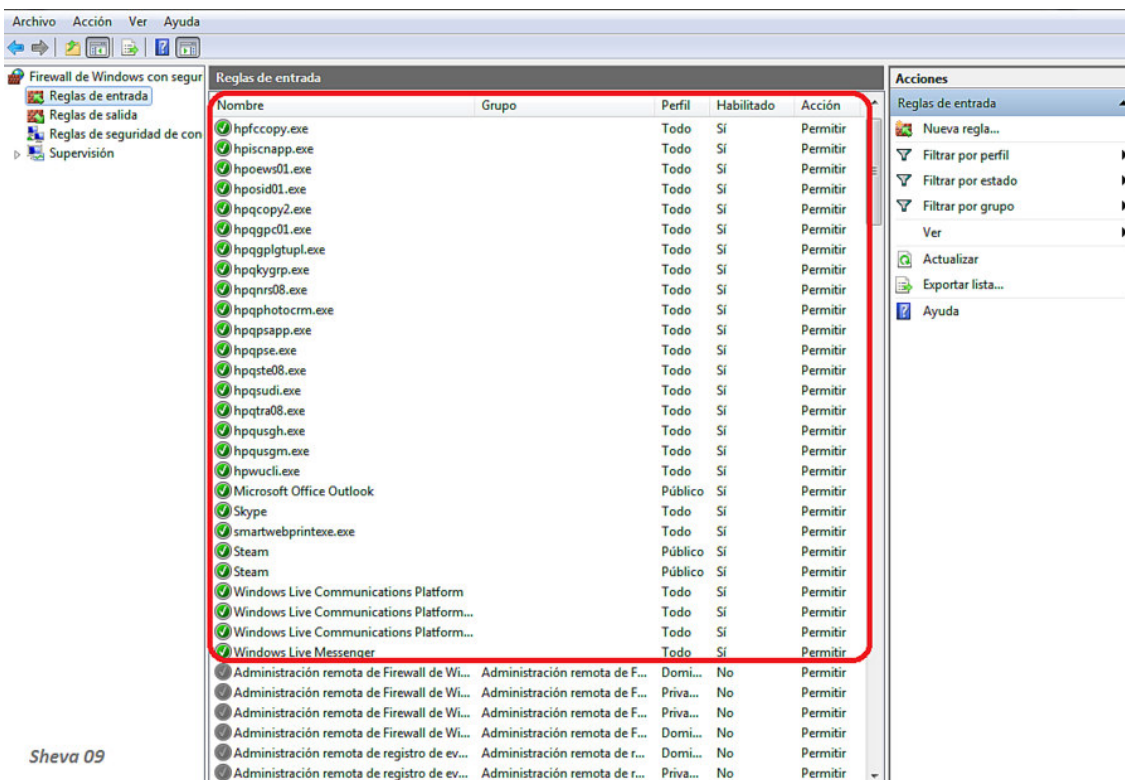
3.- A continuación clic en Configuración Avanzada



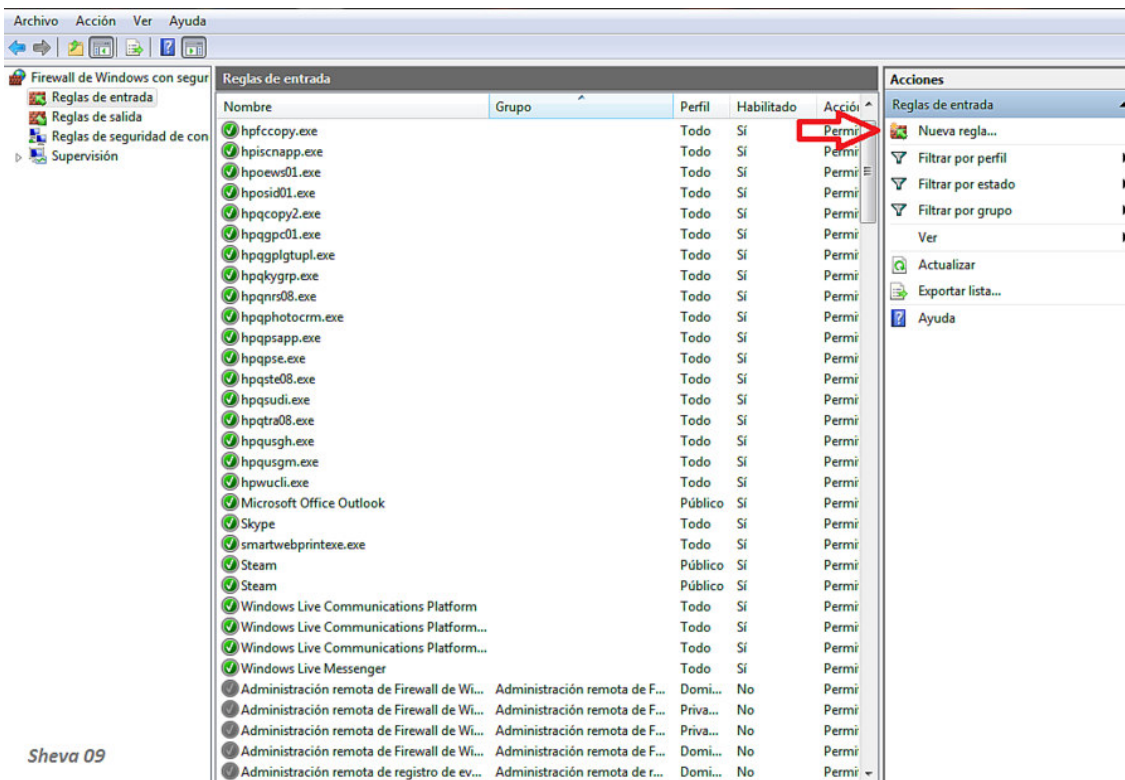
4.- Ahora nos aparecerá esta ventana donde hacemos clic en “Reglas de entrada”.



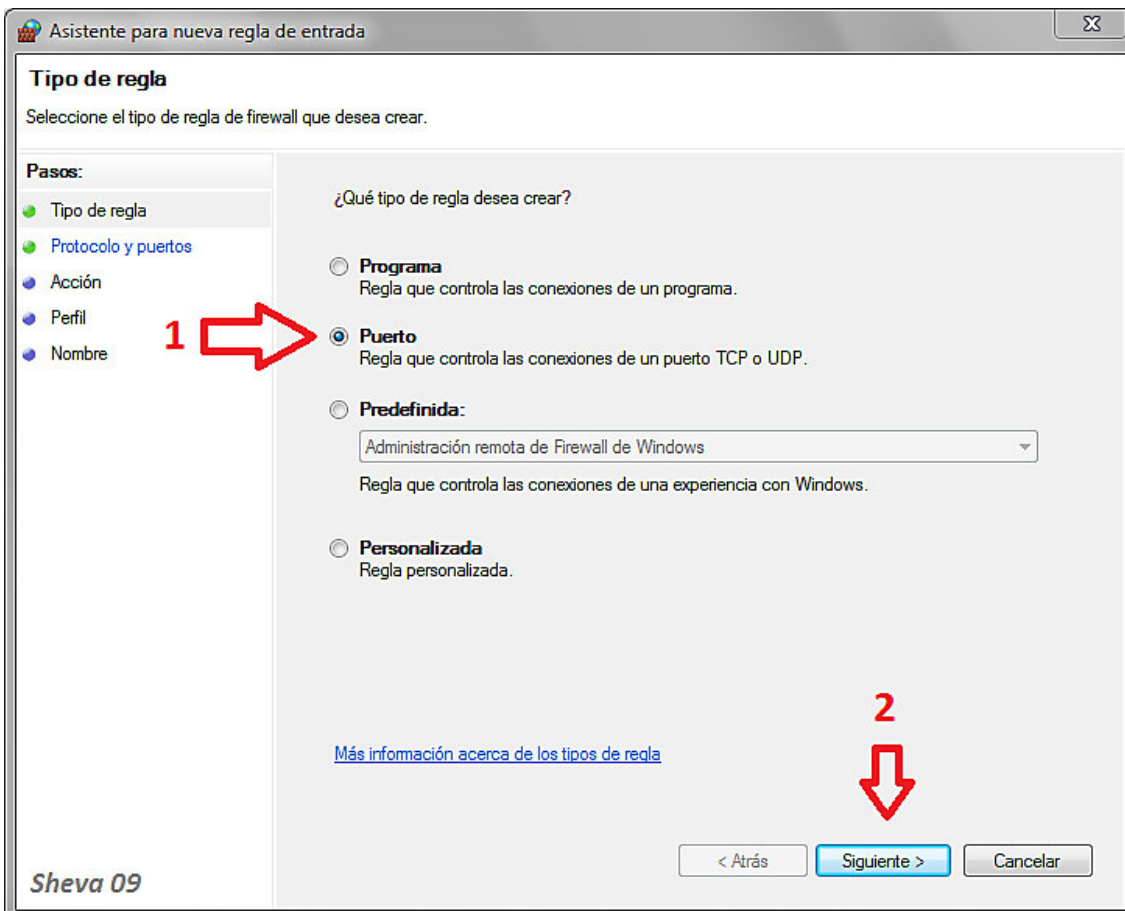
5.- Como ven se nos abrió una subventana donde están marcadas con tilde verde todas las aplicaciones que tienen acceso y las que no.



6.- Hacemos clic en “Nueva regla”



7.- Se nos abre la siguiente ventana de configuración, donde pueden ver que también se pueden habilitar programas; en nuestro caso marcamos la opción “Puerto” y le damos clic en “Siguiente”.



8.- Seleccionamos el tipo de puerto a habilitar, en nuestro caso TCP, mas abajo marcamos la opción “Puertos locales específicos” y en la casilla ponemos el número **3050**, a continuación clic en Siguiente.

Asistente para nueva regla de entrada

Protocolo y puertos

Especifique los puertos y protocolos a los que se aplica esta regla.

Pasos:

- Tipo de regla
- Protocolo y puertos
- Acción
- Perfil
- Nombre

¿Se aplica esta regla a TCP o UDP?

TCP

UDP

¿Se aplica esta regla a todos los puertos locales o a unos puertos locales específicos?

Todos los puertos locales

Puertos locales específicos:

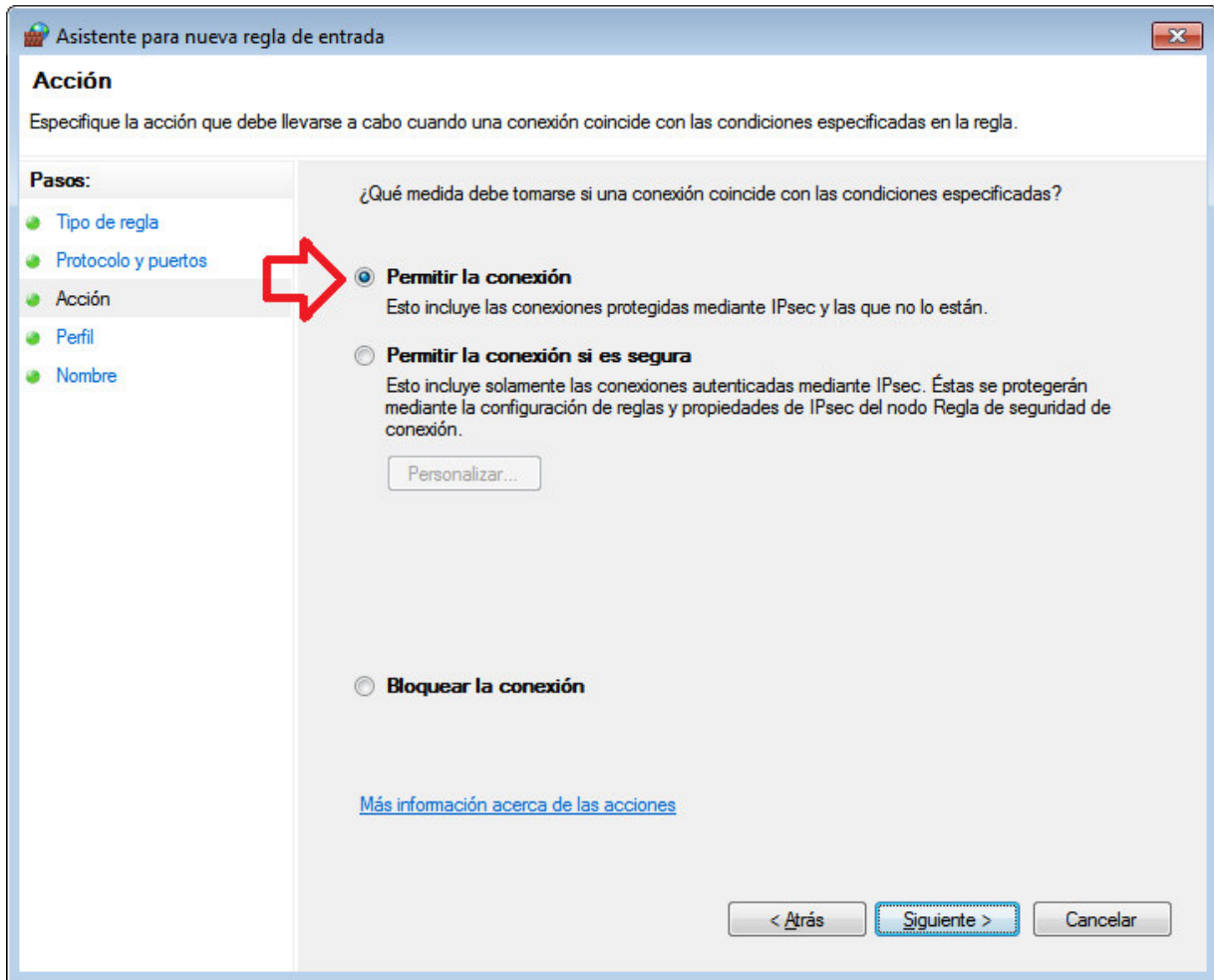
3050

Ejemplo: 80, 443, 5000-5010

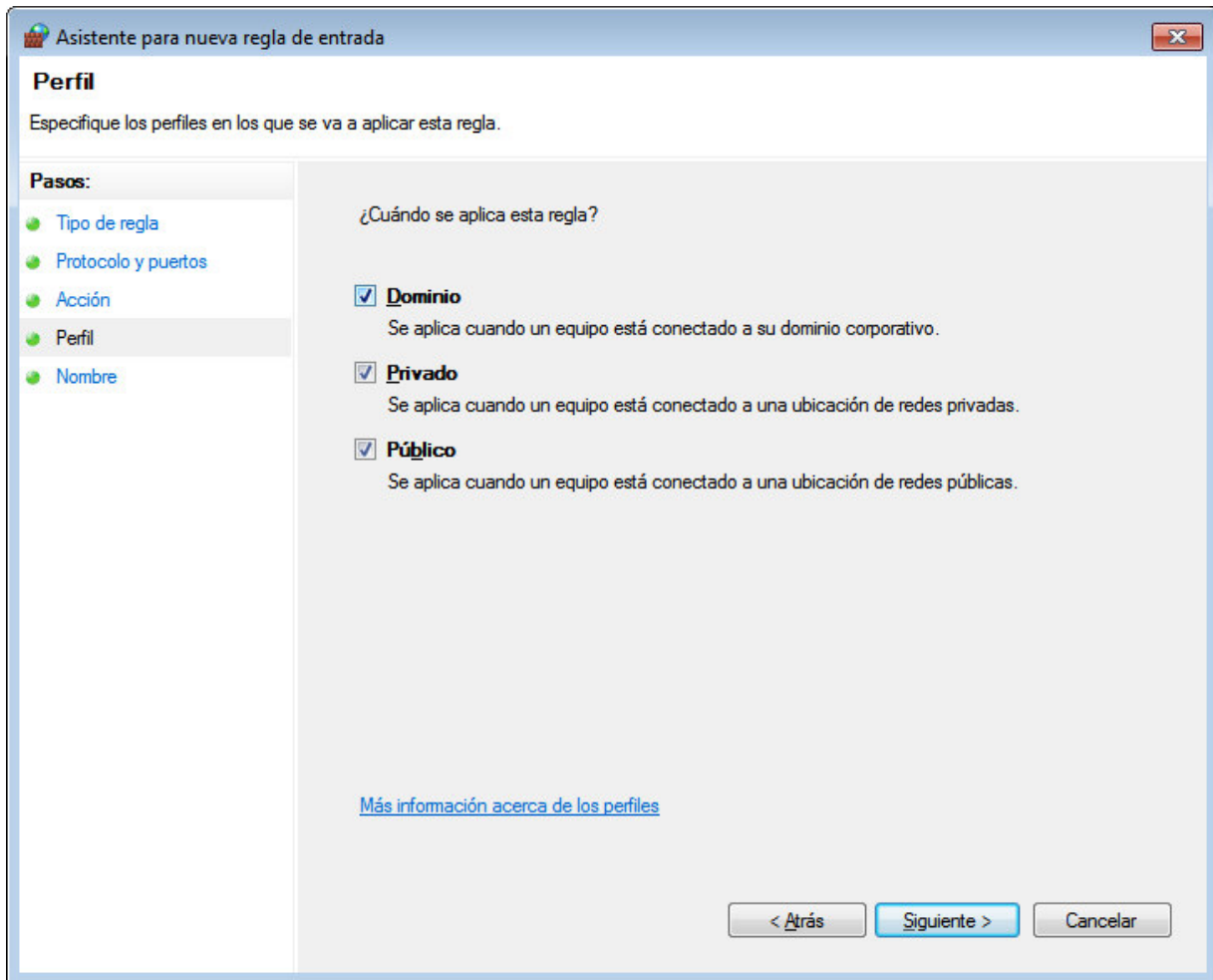
[Más información acerca de protocolos y puertos](#)

< Atrás Siguiente > Cancelar

9.- La siguiente pantalla vendrían a ser los permisos que le damos al puerto a abrir, marcaremos la opción “Permitir la conexión” para no tener problemas, a continuación clic en Siguiente.



10.- Ahora nos preguntará para que fin lo usaremos, marcar todas las casillas. Clic en Siguiente.



11.- El paso final será ponerle un nombre para distinguir que estamos habilitando y una descripción, escribir en nombre **Firebird** y en descripción **Gestinlib**.

Asistente para nueva regla de entrada

Nombre

Especifique el nombre y la descripción de esta regla.

Pasos:

- Tipo de regla
- Protocolo y puertos
- Acción
- Perfil
- Nombre**

Nombre:
Firebird

Descripción (opcional):
Gestinlib

< Atrás Finalizar Cancelar

Para finalizar clic en Finalizar.